

C40-55s

ПНЕВМАТИЧЕСКИЕ ШИНЫ
ГАЗОВЫЙ/ДИЗЕЛЬНЫЙ ДВИГАТЕЛЬ
4000 / 4500 / 5000 / 5500 кг при 500 мм L/C
8000 / 9000 / 10000 / 11000 фунтов при 24" L/C

GEN2



CLARK[®]
THE FORKLIFT

- Гидравлическая система управления делает управление легким и обеспечивает высокую маневренность. Для разворота погрузчика из крайнего левого в крайнее правое положение необходимо сделать 4 полных поворота руля.



- Удобный вход и выход из кабины благодаря широкой, низко-расположенной ступеньке.



Высокая прочность, эффективность, возможность работы в тяжелых и экстремальных условиях

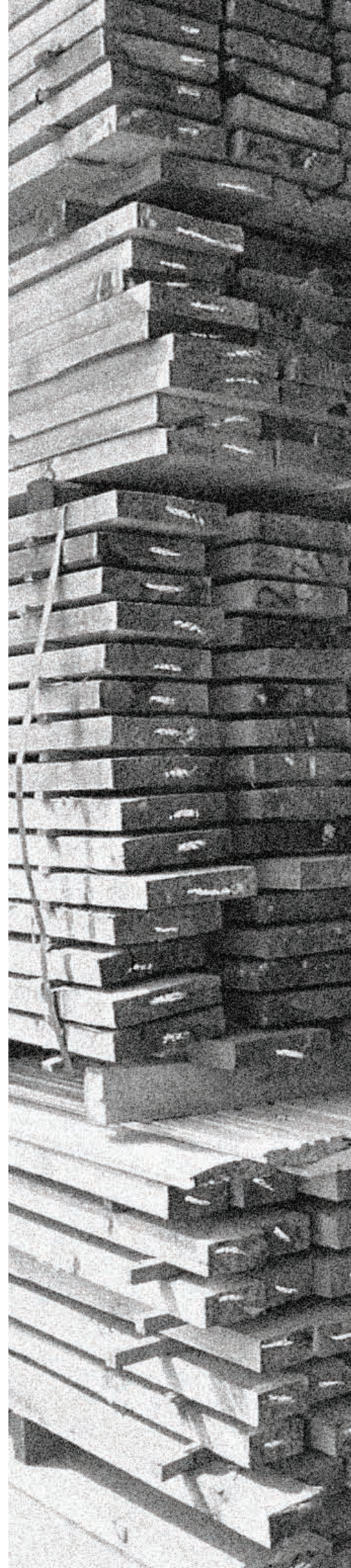
Погрузчики серии GEN2 C40-55s созданы для преодоления любого препятствия на своем пути. Радиатор обеспечивает максимальное охлаждение двигателя, трансмиссии и оси в самых тяжелых и экстремальных условиях.

98%

Двухступенчатый воздушный фильтр устраняет девяносто восемь процентов пыли до того, как она попадет в приводную систему.

- Оригинальная узко-профильная компоновка цепей и магистральных шлангов на грузоподъемной мачте обеспечивает оператору широкий сектор обзора. Конструкция защитной крыши вилочного погрузчика имеет узкие профили с большими обзорными окнами, что облегчает операции по складированию грузов на верхних секциях стеллажей, увеличивает безопасность и предотвращает несчастные случаи.

**Максимальная видимость + Минимальная усталость =
Максимальная безопасность и производительность**



C40-55s СТАНДАРТНЫЕ ХАРАКТЕРИСТИКИ И ПРЕИМУЩЕСТВА

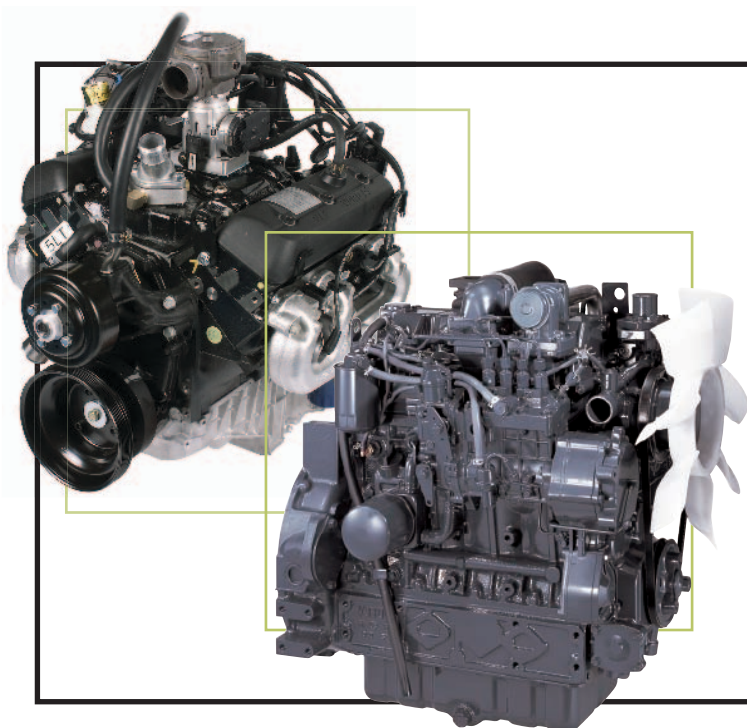


СТОЯНОЧНЫЙ ТОРМОЗ

- **Простой и безотказный**
 - Ручной стояночный тормоз.
 - Трансмиссия отключается при активации тормоза, движение невозможно.

Жидкоохлаждаемый дисковый тормоз на C40-55s

- **Закрытый тормоз с масляным охлаждением**
 - Для мягкой и тихой работы.
 - Минимальный износ продлевает срок службы.
 - Редкое обслуживание сокращает время простоя.
- **Эргономичный дизайн**
 - Нажатие на педаль не требует особых усилий.



ВЫСОКАЯ МОЩНОСТЬ

- **Надежный газовый двигатель объемом 4,3 л V-6 GM**
 - Для мягкой и тихой работы.
 - Дополнительная 4 версия оснащена тройным глушителем.
- **Дизельный электродвигатель Kubota объемом 3,8 л**
 - с прямым впрыском и турбозарядом
 - 92 л.с. (68,6 кВт) обеспечивают высокую мощность и крутящий момент.
 - Четырехцилиндровый двигатель с водяным охлаждением.
- **Автоматическое отключение**
 - Защита от низкого давления масла, избытка хладагента или перегрева трансмиссионного масла.
- **Соответствует CE**
 - Соответствует нормам по выбросам выхлопных газов.

Дополнительное оборудование

- Двойной клапан
- Адаптеры шланга
- УБС
- Проблесковые маячки
- Кабина с обогревом или кондиционером (только для дизельного двигателя)
- Заднее рабочее освещение
- Аудио система
- Различные сиденья
- Суперэластичные шины
- Различные фиксаторы вилок



ЛЕГКОСТЬ ОБСЛУЖИВАНИЯ

- **Простота доступа**
 - Под крышкой сиденья находятся обе стороны двигателя, а под быстросъемной панелью пола – гидравлика и трансмиссия.



ЖЕСТКАЯ КОНСТРУКЦИЯ СТОЙКА И КАРЕТКА

- **Двухавровая стойка**
 - Прочность рельс на 55 % выше, чем у традиционных плоских рельс.
 - Лучшее сопротивление поперечному отклонению.
 - Более долгий срок службы и лучшая стабильность при поднятии грузов.
- **Гидравлические клапаны**
 - Тихое перемещение сокращает удары и вибрацию.
- **Закрытые грузовые ролики**
 - Каретка имеет 6 грузовых и 4 боковых опорных ролика.
 - Максимизация распределения нагрузки и сокращение свободного хода.
- **ОСЬ ПОВОРОТА**
 - Роликовые подшипники можно смазывать, это задерживает грязь и продлевает срок службы.
 - Штыри оси имеют двойную конструкцию, предотвращающую ослабление или поломку.
- **МОНОЛИТНАЯ РАМА**
 - Прочный стальной лист защищает от повреждений и продлевает срок службы погрузчика.

ГИДРАВЛИЧЕСКАЯ СИСТЕМА

- **Максимальная мощность**
 - Клапан контроля нагрузки предотвращает нагревание и потерю мощности рулевого управления.
- **Оптимальная эффективность насадок**
 - Главный гидравлический клапан включает в себя регулируемые контроллеры наклона и других функций.
- **Секционная конструкция**
 - Обеспечивает легкое добавление функций и простоту управления.
- **Клапан снижения нагрузки**
 - Контроль скорости снижения груза независимо от скорости двигателя.

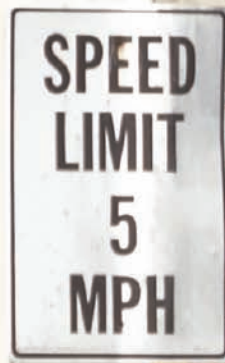
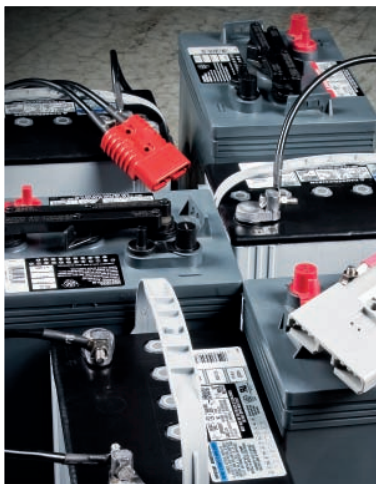


КАБИНА ВОДИТЕЛЯ

- **Безопасное сиденье CLARK**
 - Перемещается на 15 см / 6" вперед.
 - Надежная опора.
 - Ремень безопасности.
 - Регулировка веса и полная подвеска.
- **Система определения наличия оператора (дополнительно)**
 - Функция гидравлики и трансмиссии отключается, если оператор покидает сиденье.
- **Толстый коврик на полу**
 - Сокращает вибрацию и шум.
 - Повышает комфорт оператора.
- **Гидравлические органы управления на капоте**
 - Удобное расположение.
- **Низкий капот**
 - Значительно увеличивает видимость груза и вил.
- **Рулевая колонка**
 - Настраивается под оператора, не мешает входу/выходу.



Оригинальные детали увеличивают срок службы вашего погрузчика!



- Мы не просто производим погрузчики. Как надежная компания мы стараемся обеспечить своим клиентам лучшее послепродажное обслуживание и доступность запчастей.
- Несмотря на то, что мы сразу предлагаем качественный продукт по выгодной цене, мы понимаем, что наличие качественного сервиса является решающим.



- **CLARK PartsPRO®**

Система Clark PartsPro – это система документации запасных частей и сервисных услуг Clark в электронном виде, благодаря которой дилеры и потребители Clark могут легко идентифицировать любую деталь. Эта система используется с 1961 года. PartsPro гарантирует доступность последней технической информации и может создавать списки быстроизнашивающихся деталей специально для вашей модели погрузчика. Более подробную информацию вы можете получить у своего дилера. Подходящие детали Clark – в любое время и во все времена.

BUILT TO LAST.[®]



КЛАРК ЕВРОПА ГМБХ

Некарштрассе 37 · D-45478 Мюльхайм ан дер Рур
Тел: +49 (0)208-37 73 36-0 · Факс: +49 (0)208-37 73 36-36
Info-europe@clarkmheu.com · www.clarkmheu.com

4469908

C40/45/50S/55S

Дилер:

ООО "МНС"

Россия, 197349

Санкт-Петербург, ул. Автобусная, д. 7, лит. Б

тел. +7 (812) 324 65 60, +7 (812) 320 71 19

Факс +7 (812) 303 15 30

email: clark@mhc-co.com

<http://www.mhc-co.com>